

Pronóstico Meteorológico especial por cuencas para el Sureste Mexicano a 96 horas

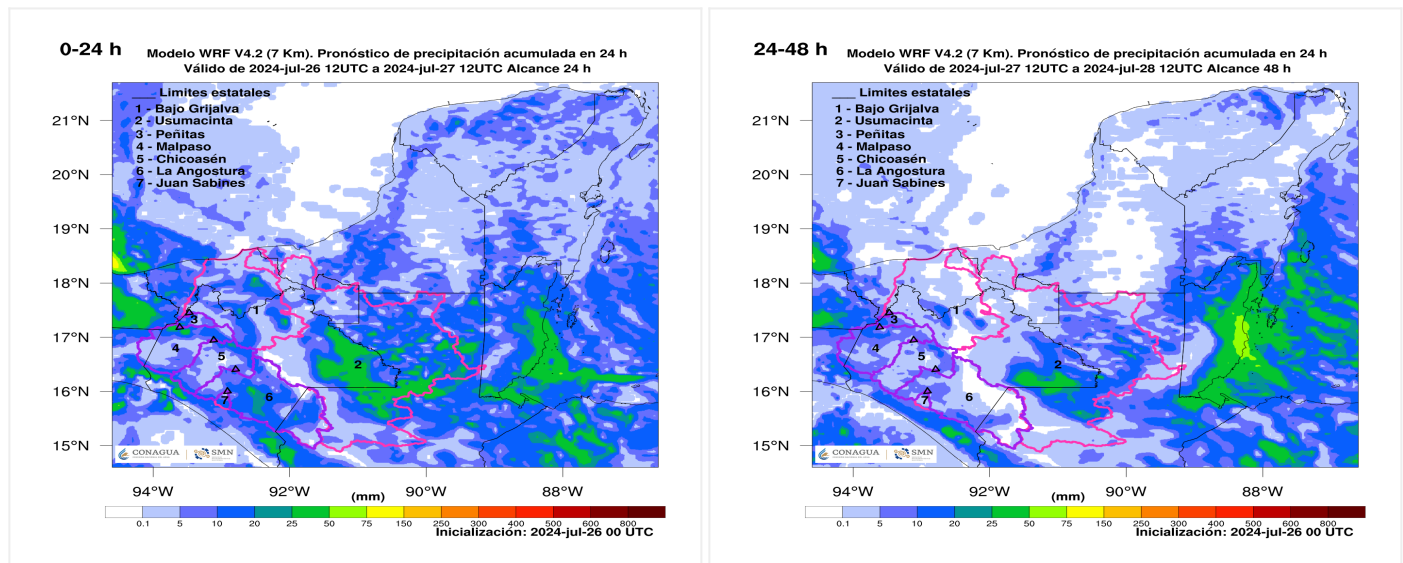
No. Aviso: 208

Ciudad de México a 26 de Julio del 2024.

Emisión: 10:00h

Servicio Meteorológico Nacional, fuente oficial del Gobierno de México, emite el siguiente aviso:

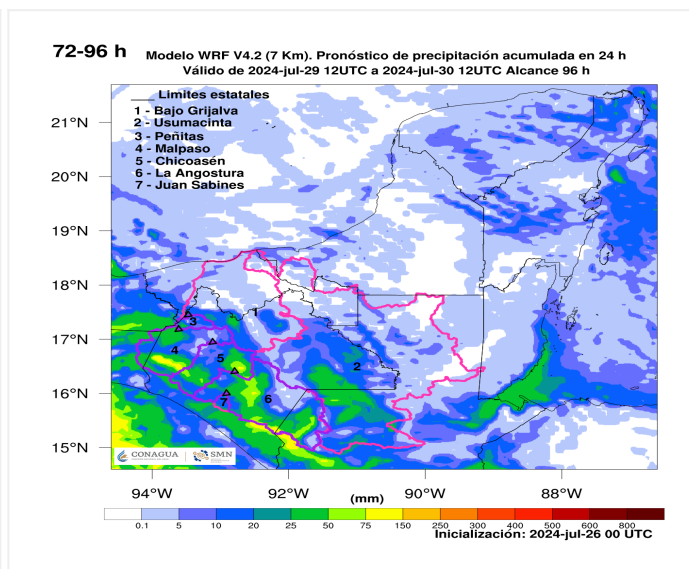
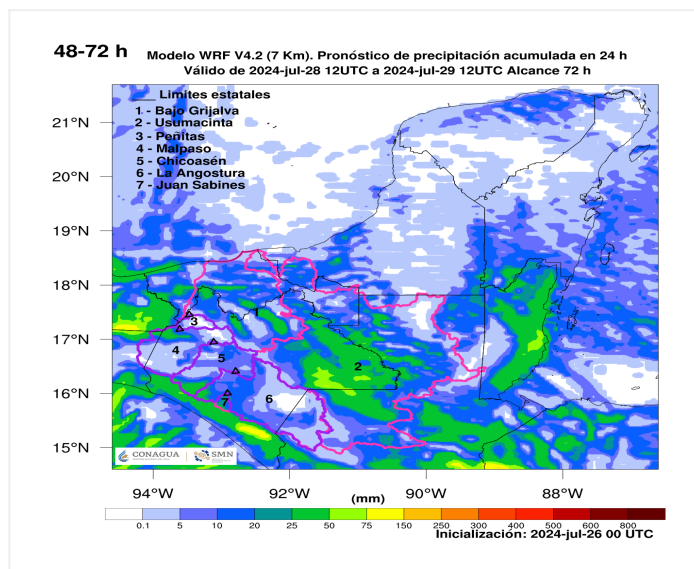
Un **canal de baja presión** sobre el sureste de México en combinación con los desprendimientos nubosos de la **vaguada monzónica** y el ingreso de aire húmedo proveniente del golfo de México, océano Pacífico y mar Caribe, ocasionarán **lluvias puntuales intensas** en la cuenca de Usumacinta; **lluvias puntuales muy fuertes** en la cuenca de La Angostura; así como **lluvias puntuales fuertes** en las cuencas de Peñitas, Malpaso, Chicoasén, Bajo Grijalva y Juan Sabines. Las lluvias estarán acompañadas de descargas eléctricas y posible caída de granizo, además pueden **originar el incremento en los niveles de ríos y arroyos, así como encharcamientos, inundaciones y deslaves**. El viento será de dirección variable, con ambiente cálido a caluroso en horas de la tarde. Durante el periodo de pronóstico se prevén lluvias fuertes a puntuales muy fuertes en la región.



Pronóstico 0-24 h	Peñitas	Malpaso	Chicoasén	La Angostura	Bajo Grijalva-Ríos de la Sierra	Usumacinta	Cuenca Presa Juan Sabines
Precipitación (mm)	25 a 50	25 a 50	25 a 50	50 a 75	25 a 50	75 a 150	25 a 50
Temperatura máxima (°C)	25 a 27	25 a 27	26 a 28	29 a 31	30 a 32	25 a 27	26 a 28
Temperatura mínima (°C)	19 a 21	19 a 21	18 a 20	18 a 20	22 a 24	18 a 20	17 a 19

Viento sostenido (km/h)	N 5 a 15	NO 5 a 15	NO 5 a 15	Variable 5 a 15	E y NE 5 a 15	E 5 a 15	SO 5 a 15
Rachas de viento (km/h)	35	35	35	35	35	35	35

Pronóstico 24-48 h	Peñitas	Malpaso	Chicoasén	La Angostura	Bajo Grijalva-Ríos de la Sierra	Usumacinta	Cuenca Presa Juan Sabinés
Precipitación (mm)	25 a 50	25 a 50	25 a 50	50 a 75	5 a 25	50 a 75	5 a 25
Temperatura máxima (°C)	26 a 28	25 a 27	26 a 28	29 a 31	30 a 32	25 a 27	26 a 28
Temperatura mínima (°C)	19 a 21	19 a 21	18 a 20	18 a 20	23 a 25	18 a 20	17 a 19
Viento sostenido (km/h)	N 5 a 15	NO 5 a 15	NO 5 a 15	Variable 5 a 15	E y NE 5 a 15	E 5 a 15	Variable 5 a 15
Rachas de viento (km/h)	35	35	35	35	35	35	35



Pronóstico 48-72 h	Peñitas	Malpaso	Chicoasén	La Angostura	Bajo Grijalva-Ríos de la Sierra	Usumacinta	Cuenca Presa Juan Sabinés
Precipitación (mm)	25 a 50	25 a 50	25 a 50	50 a 75	25 a 50	50 a 75	25 a 50
Temperatura máxima (°C)	26 a 28	25 a 27	26 a 28	29 a 31	30 a 32	25 a 27	27 a 29
Temperatura mínima (°C)	20 a 22	20 a 22	19 a 21	19 a 21	23 a 25	18 a 20	17 a 19
Viento sostenido (km/h)	N 5 a 15	NO 5 a 15	N 5 a 15	Variable 10 a 20	E 10 a 20	E 10 a 20	Variable 5 a 15

Rachas de viento (km/h)	30	30	35	40	40	40	35
-------------------------	----	----	----	----	----	----	----

Pronóstico 72-96 h	Peñitas	Malpaso	Chicoasén	La Angostura	Bajo Grijalva-Ríos de la Sierra	Usumacinta	Cuenca Presa Juan Sabines
Precipitación (mm)	25 a 50	25 a 50	50 a 75	50 a 75	25 a 50	50 a 75	25 a 50
Temperatura máxima (°C)	26 a 28	25 a 27	26 a 28	28 a 30	30 a 32	25 a 27	25 a 27
Temperatura mínima (°C)	20 a 22	19 a 21	18 a 20	19 a 21	22 a 24	18 a 20	17 a 19
Viento sostenido (km/h)	N 10 a 20	NO 10 a 20	NO 10 a 20	Variable 10 a 20	E 10 a 20	E 10 a 20	Variable 10 a 20
Rachas de viento (km/h)	35	35	35	40	40	40	35

Nota de cautela: Este pronóstico debe tomarse con las reservas del caso, debido a las variaciones en el tiempo que pueden presentarse en la atmósfera y está en un proceso de evaluación, principalmente de 96 horas en adelante.